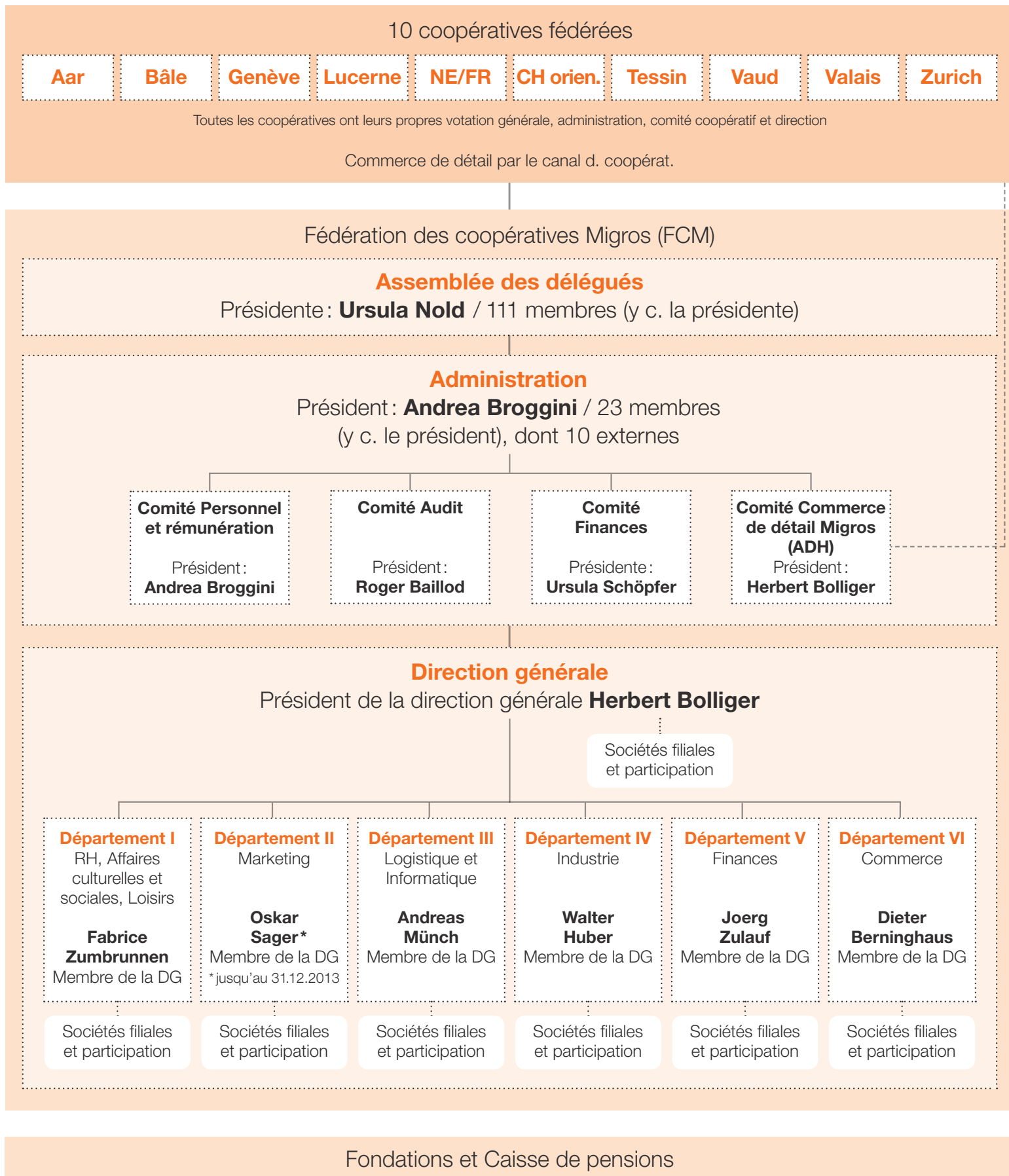


# Organisation de Migros

L'organigramme offre un tableau complet de Migros sur lequel figurent également les coopérateurs ainsi que les organes des coopératives et de la FCM.



## Sociétés filiales et participations

### Président de la direction générale

**Hotelplan Holding SA**  
(sans filiale étrangère)  
Dir.: Thomas Stirnimann  
PCA: Herbert Bolliger

**Migros Bank AG**  
(+ succursales)  
Dir.: Harald Nedwed  
PCA: Herbert Bolliger

Département I RH, Affaires culturelles et sociales, Loisirs	Département II Marketing	Département III Logistique et Informatique	Département IV Industrie	Département V Finances	Département VI Commerce
<p><b>Ferrovial</b> <b>Monte Generoso SA</b> Dir.: Marco Bronzini PCA: Fabrice Zumbrunnen</p>	<p><b>Migros Hong Kong Ltd.</b> Dir.: Marc Elwert PCA: Michael Spiess</p> <p><b>Ryffel Running AG</b> Dir.: Markus und Urs Ryffel PCA: Michael Spiess</p>	<p><b>BG Zentrum Glatt AG</b> Dir.: Stefan Gross PCA: Andreas Münch</p> <p><b>Liegenschaften-Betrieb AG</b> <b>LIBAG</b> Dir.: Peter Strebel PCA: Andreas Münch</p> <p><b>Migros Verteilzentrum</b> <b>Suhr AG</b> Dir.: Daniel Waltenspühl PCA: Andreas Münch</p> <p><b>Migros-Verteilbetrieb</b> <b>Neuendorf AG</b> Dir.: Hans Kuhn PCA: Andreas Münch</p> <p><b>SSP Informatik AG</b> PCA: Martin Haas</p>	<p><b>Aproz Sources Minérales SA</b> Dir.: Michel Charbonnet PCA: Walter Huber</p> <p><b>Bischofszell</b> <b>Nahrungsmittel AG</b> Dir.: Otmar Hofer PCA: Walter Huber</p> <p><b>Chocolat Frey AG</b> Dir.: Hans-Ruedi Christen PCA: Walter Huber</p> <p><b>Crelessso AG</b> PCA: Joerg Zulauf</p> <p><b>Delica AG</b> Dir.: Hans-Ruedi Christen PCA: Walter Huber</p> <p><b>Estavayer Lait SA</b> Dir.: Matthew Robin PCA: Walter Huber</p> <p><b>Jowa AG</b> Dir.: Marcel Bühlmann PCA: Walter Huber</p> <p><b>Mibelle AG, Buchs</b> Dir.: Luigi Pedrocchi PCA: Walter Huber</p> <p><b>Mifa AG, Frenkendorf</b> Dir.: Luigi Pedrocchi PCA: Walter Huber</p> <p><b>Micarna SA</b> Dir.: Albert Baumann PCA: Walter Huber</p> <p><b>Midor AG</b> Dir.: Marcel Bühlmann PCA: Walter Huber</p> <p><b>Mifroma SA</b> Dir.: Gilles Oberson PCA: Walter Huber</p> <p><b>M Industry Canada</b> Dir.: Noel Matos PCA: Luigi Pedrocchi</p> <p><b>M Industry USA</b> Dir.: Noel Matos PCA: Hans-Ruedi Christen</p> <p><b>Riseria Taverne SA</b> Dir.: Ernst Amstutz PCA: Marcel Bühlmann</p> <p><b>Saviva AG</b> Dir.: André Hüsler PCA: Walter Huber</p> <p><b>Swiss Industries GmbH</b> Dir.: Luigi Pedrocchi</p>	<p><b>Migros Beteiligungen AG</b> PCA: Andrea Broggin</p> <p><b>Migros Deutschland GmbH</b> Dir.: Urs Meier</p> <p><b>Migros Liegenschaften</b> <b>GmbH</b> Dir.: Beat Arbenz</p> <p><b>Sportxx AG</b> PCA: Beat Arbenz</p> <p><b>TKL Tiefkühlager AG</b> PCA: Joerg Zulauf</p>	<p><b>Denner AG</b> Dir.: Mario Irminger PCA: Oswald Kessler</p> <p><b>Depot CH AG</b> Dir.: Frank Meissner PCA: Dieter Berninghaus</p> <p><b>Ex Libris AG</b> Dir.: Daniel Röhlin PCA: Dieter Berninghaus</p> <p><b>Gries Deco Company GmbH</b> Dir.: Christian Gries PCA: Dieter Berninghaus</p> <p><b>Interio AG</b> Dir.: Reto Waidacher PCA: Dieter Berninghaus</p> <p><b>Le Shop S.A.</b> Dir.: Dominique Locher PCA: Dieter Berninghaus</p> <p><b>m-way AG</b> Dir.: Hans-Jörg Dohrmann PCA: Daniel Hofer</p> <p><b>Magazine zum Globus AG</b> Dir.: Jean-François Zimmermann PCA: Dieter Berninghaus</p> <p><b>Migrol AG</b> Dir.: Daniel Hofer PCA: Dieter Berninghaus</p> <p><b>migrolino AG</b> Dir.: Markus Laenzlinger PCA: Dieter Berninghaus</p> <p><b>OWiba AG</b> (Office World AG / iba AG) Dir.: Stéphane Willa/ Christa Furter PCA: Dieter Berninghaus</p> <p><b>Probike Shop</b> (Dolphin AG) Dir.: Olivier Rochon PCA: Dominique Locher</p>

Dir.: directeur/trice  
PCA: président du conseil d'administration

Une liste complète des sociétés opérationnelles et non opérationnelles au sein desquelles Migros possède une participation est publiée dans le rapport financier du groupe Migros.

## Fondations et Caisse de pensions

**Fondation G. und A. Duttweiler**  
Président du Conseil de fondation:  
Peter Birrer

**Fondation du Prix Adèle Duttweiler**  
Président du Conseil de fondation:  
Max Alter

**Gurten-Park im Grünen, Berne**  
Directeur: Karl Albin Neff  
Président du Conseil de fondation:  
Fabrice Zumbrunnen

**Caisse de pensions Migros CPM**  
Directeur: Christoph Ryter  
Président du Conseil de fondation:  
Joerg Zulauf

**Parc Pré Vert du Signal de Bougy,**  
**Bougy-Villars**  
Directeur: Julien Pittet  
Président du Conseil de fondation:  
Marc Schaefer

**Fondation pour les langues et l'éducation**  
(Eurocentres)  
Directeur: Michael Gerber  
Président du Conseil de fondation:  
Fabrice Zumbrunnen

**Park im Grüene, Rüschiikon**  
Directeur: Jörg Bluntschi  
Président du Conseil de fondation:  
Fabrice Zumbrunnen

**Park im Grünen, Münchenstein**  
Directeur: Stefano Patrignani  
Président du Conseil de fondation:  
Fabrice Zumbrunnen