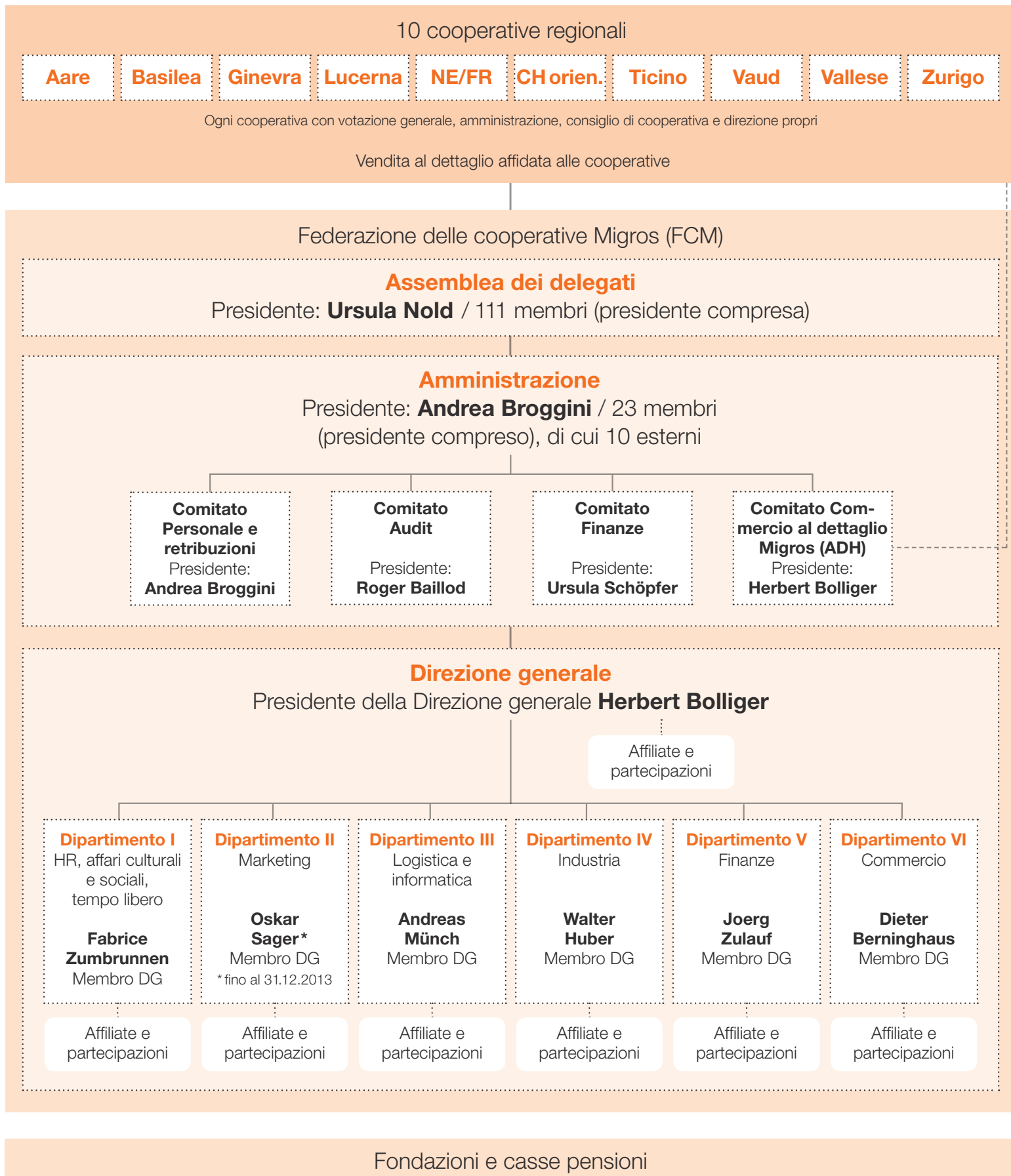


# Organizzazione della Migros

L'organigramma illustra l'intera struttura Migros, inclusi gli associati e i loro organi.



## Aziende affiliate / partecipazioni

### Presidente della Direzione generale

**Hotelplan Holding AG**  
(nessuna società estera)  
Dir.: Thomas Stirnimann  
CdA: Herbert Bolliger

**Migros Bank AG**  
(+ succursali)  
Dir.: Harald Nedwed  
CdA: Herbert Bolliger

**Dipartimento I**  
HR, affari culturali e  
sociali, tempo libero

**Ferrovia  
Monte Generoso S.A.**  
Dir.: Marco Bronzini  
CdA: Fabrice Zumbrunnen

**Dipartimento II**  
Marketing

**Migros (Hong Kong) Ltd.**  
Dir.: Marc Elwert  
CdA: Michael Spiess

**Ryffel Running AG**  
UL: Markus e Urs Ryffel  
CdA: Michael Spiess

**Dipartimento III**  
Logistica e informatica

**BG Zentrum Glatt AG**  
Dir.: Stefan Gross  
CdA: Andreas Münch

**Liegenschaften-Betrieb  
LIBAG**  
Dir.: Peter Strebel  
CdA: Andreas Münch

**Migros Verteilzentrum  
Suhr AG**  
Dir.: Daniel Waltenspühl  
CdA: Andreas Münch

**Migros-Verteilbetrieb  
Neuendorf AG**  
Dir.: Hans Kuhn  
CdA: Andreas Münch

**SSP Informatik AG**  
CdA: Martin Haas

**Dipartimento IV**  
Industria

**Aproz Sources Minérales SA**  
Dir.: Michel Charbonnet  
CdA: Walter Huber

**Bischofszell  
Nahrungsmittel AG**  
Dir.: Otmar Hofer  
CdA: Walter Huber

**Chocolat Frey AG**  
Dir.: Hans-Ruedi Christen  
CdA: Walter Huber

**Crempesso AG**  
CdA: Joerg Zulauf

**Delica AG**  
Dir.: Hans-Ruedi Christen  
CdA: Walter Huber

**Estavayer Lait SA**  
Dir.: Matthew Robin  
CdA: Walter Huber

**Jowa AG**  
Dir.: Marcel Bühlmann  
CdA: Walter Huber

**Mibelle AG, Buchs**  
Dir.: Luigi Pedrocchi  
CdA: Walter Huber

**Mifa AG, Frenkendorf**  
Dir.: Luigi Pedrocchi  
CdA: Walter Huber

**M-Industry Canada**  
Dir.: Noel Matos  
CdA: Luigi Pedrocchi

**M-Industry USA**  
Dir.: Noel Matos  
CdA: Hans-Ruedi Christen

**Micarna SA**  
Dir.: Albert Baumann  
CdA: Walter Huber

**Midor AG**  
Dir.: Marcel Bühlmann  
CdA: Walter Huber

**Mifroma SA**  
Dir.: Gilles Oberson  
CdA: Walter Huber

**Riseria Taverne SA**  
Dir.: Ernst Amstutz  
CdA: Marcel Bühlmann

**Saviva AG**  
Dir.: André Hüslér  
CdA: Walter Huber

**Swiss Industries GmbH**  
Dir.: Luigi Pedrocchi

**Dipartimento V**  
Finanze

**Migros Beteiligungen AG**  
CdA: Andrea Broggin

**Migros Deutschland GmbH**  
Dir.: Urs Meier

**Migros Liegenschaften  
GmbH**  
Dir.: Beat Arbenz

**Sportxx AG**  
CdA: Beat Arbenz

**TKL Tiefkühlager AG**  
CdA: Joerg Zulauf

**Dipartimento VI**  
Commercio

**Denner AG**  
Dir.: Mario Irminger  
CdA: Oswald Kessler

**Depot CH AG**  
Dir.: Frank Meissner  
CdA: Dieter Berninghaus

**Ex Libris AG**  
Dir.: Daniel Röthlin  
CdA: Dieter Berninghaus

**Gries Deco Company GmbH**  
Dir.: Christian Gries  
CdA: Dieter Berninghaus

**Interio AG**  
Dir.: Reto Waidacher  
CdA: Dieter Berninghaus

**Le Shop S.A.**  
Dir.: Dominique Locher  
CdA: Dieter Berninghaus

**m-way AG**  
Dir.: Hans-Jörg Dohrmann  
CdA: Daniel Hofer

**Magazine zum Globus AG**  
Dir.: Jean-François Zimmermann  
CdA: Dieter Berninghaus

**Migrol AG**  
Dir.: Daniel Hofer  
CdA: Dieter Berninghaus

**migrolino AG**  
Dir.: Markus Laenzlinger  
CdA: Dieter Berninghaus

**OWiba AG**  
(Office World AG / iba AG)  
Dir.: Stéphane Willa/  
Christa Furter  
CdA: Dieter Berninghaus

**Probike Shop  
(Dolphin AG)**  
Dir.: Olivier Rochon  
CdA: Dominique Locher

Dir.: direzione/Pres.  
CdA: presidente del consiglio di amministrazione

Una panoramica completa di tutte le società di partecipazione operative e non operative è disponibile [nel rapporto finanziario del Gruppo Migros](#).

## Fondazioni e casse pensioni

**Fondazione G. und A. Duttweiler**  
Pres. Consiglio di fondazione:  
Peter Birrer

**Parc Pré Vert du Signal de Bougy,  
Bougy-Villars**  
Direttore: Julien Pittet  
Pres. Consiglio di fondazione:  
Marc Schaefer

**Fondazione Premio Adele-Duttweiler**  
Pres. Consiglio di fondazione:  
Max Alter

**Fondazione Centri Linguistici  
e di formazione (Eurocentres)**  
Direttore: Michael Gerber  
Pres. Consiglio di fondazione:  
Fabrice Zumbrunnen

**Gurten-Park im Grünen, Bern**  
Direttore: Karl Albin Neff  
Pres. Consiglio di fondazione:  
Fabrice Zumbrunnen

**Park im Grüene, Rüschtikon**  
Direttore: Jörg Bluntschi  
Pres. Consiglio di fondazione:  
Fabrice Zumbrunnen

**Cassa pensioni Migros CPM**  
Direttore: Christoph Rytter  
Pres. Consiglio di fondazione:  
Joerg Zulauf

**Park im Grünen, Münchenstein**  
Direttore: Stefano Patrignani  
Pres. Consiglio di fondazione:  
Fabrice Zumbrunnen